

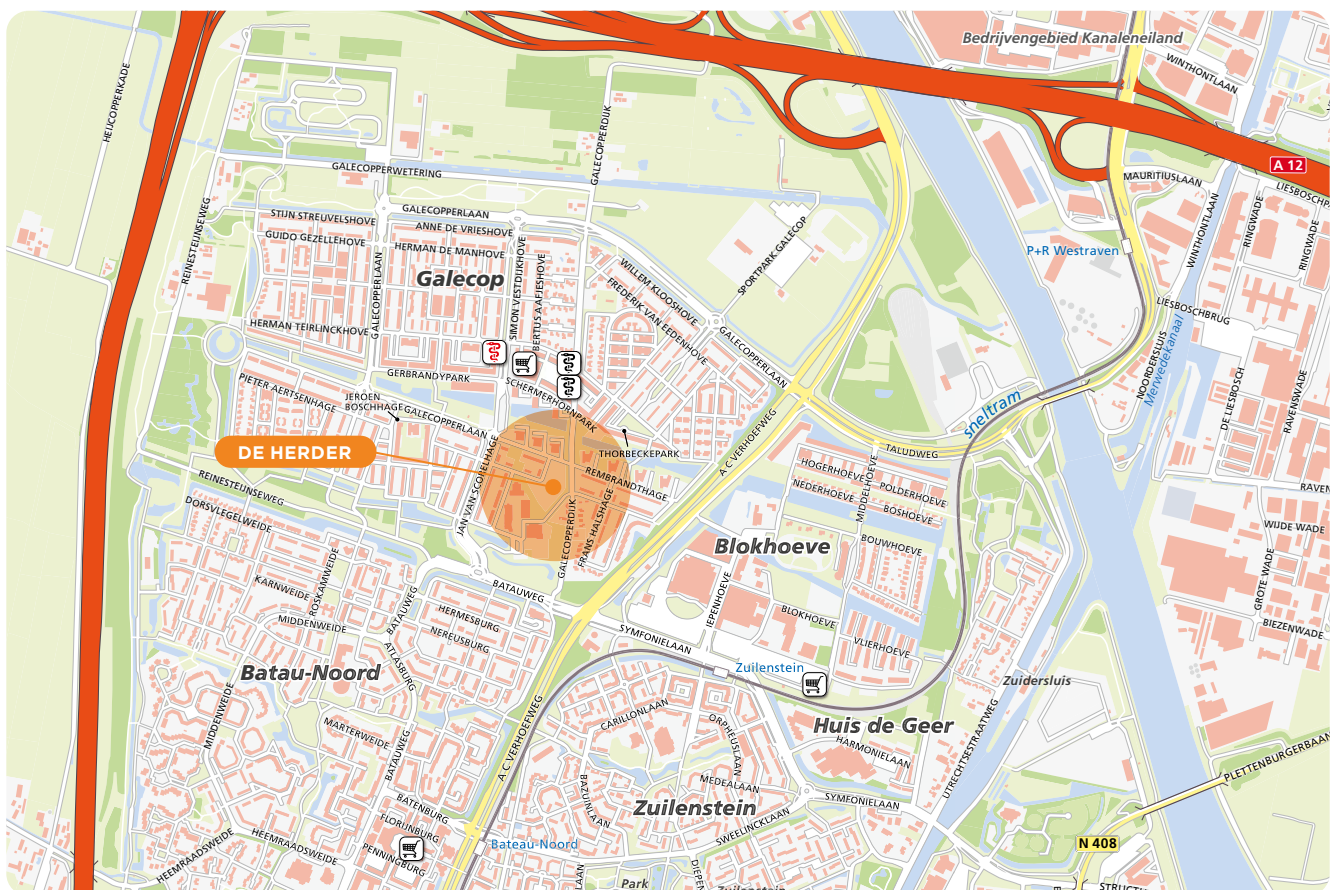


# De Herder

**Verhuurbrochure** | 54 appartementen in Galecop



### LIGGING VAN DE HERDER IN NIEUWEGEIN





# Wonen in ‘De Herder’

## 54 appartementen aan de Pieter van Laerhage, in de wijk Galecop

Op de voormalige locatie van Altrecht bouwt Woonin een complex met 54 huurwoningen. Het complex grenst aan een historisch lint, de Galecopperdijk. Vanuit Galecop zijn er goede verbindingen met het stadscentrum via fiets, sneltram en bus.

Galecop is een grote, groene woonwijk in het noordwesten van Nieuwegein, bekend om zijn rust, ruime opzet, veel groen en water, en goede bereikbaarheid via de A2/A12. Het heeft een eigen winkelcentrum, Winkelcentrum Galecop en een buurtcentrum. Het is een wijk met veel senioren en aandacht voor gezond en gelukkig leven. Galecop grenst aan de brede groenzone, de Galecopperzoom.



# Ruime twee- en drie-kamerappartementen

De Herder bestaat uit 54 huurappartementen, waarvan 40 sociale huur en 14 middenhuur, verdeeld over drie blokken. Er is ook een gemeenschappelijke ruimte. De appartementen zijn bereikbaar via de hoofdentree aan de Pieter van Laerhage. De appartementen op de begane grond zijn ook bereikbaar via de openbare binnenplaats met parkeervakken.

De gemeenschappelijke ruimte (buurtkamer) heeft als doel dat mensen elkaar daar kunnen ontmoeten. Bewoners van de Herder kunnen hier hun eigen activiteiten organiseren.

## De appartementen in het kort

- 22 tweekamerappartementen
- 32 driekamerappartementen
- Woonkamer met open keuken
- Badkamer en apart toilet
- Balkon bij alle appartementen vanaf de 1e verdieping

Kijk op de plattegronden vanaf pagina 10.

- Tuin bij de appartementen op de begane grond
- Een ruimte met technische installaties en opstelplaats voor de wasmachine
- 2-kamerappartementen hebben een inpandige berging
- 3-kamerappartementen hebben een berging in de centrale ruimte op de begane grond
- Lift aanwezig

De 54 appartementen zijn levensloopbestendig en daarom geschikt voor 65+'ers. In het gebouw zijn een lift, een gemeenschappelijke fietsenstalling met ruimte voor 45 fietsen en 6 scootmobielplekken aanwezig. Doordat het gebouw verschillende automatische deuropeners heeft, rijdt u zo met uw scootmobiel naar de scootmobielstalling.

## Energiezuinig

De appartementen zijn goed geïsoleerd, energiezuinig en hebben isolatieglas. Bovendien zijn de appartementen gasloos. Dat betekent dat bewoners elektrisch koken en de woningen via vloerverwarming worden verwarmd. Ook beschikken de appartementen over een ventilatiesysteem met warmte-terugwinning. Tot slot is elk appartement



aangesloten op minimaal 3 zonnepanelen. Ondanks dat de panelen zo optimaal mogelijk op het dak zijn neergelegd zijn er altijd momenten dat de panelen in de schaduw liggen. Hierdoor is de totale opbrengst dan ook niet voor alle appartementen gelijk.

### **Verwarming**

De appartementen hebben een individuele luchtwarmtepomp en vloerverwarming. Houd hier rekening mee bij het uitzoeken van uw vloerafwerking. De ondervloer die onder sommige vloerafwerkingen aangebracht moet worden, moet geschikt zijn voor vloerverwarming en voldoen aan de 10dB-eis. In de badkamer is een elektrische handdoekradiator geplaatst.

### **Mechanische ventilatie**

De appartementen hebben een ventilatiesysteem met een warmte-terugwinsysteem. Dit systeem zorgt voor de toevoer van frisse lucht en de afvoer van vervuilde lucht. De frisse lucht komt naar binnen via de ventielen in uw plafond. De vervuilde lucht wordt afgevoerd via de ventielen van het ventilatiesysteem. De relatief koude instromende buitenlucht wordt opgewarmd door de uitgaande lucht van binnen.

### **Videfoon**

De appartementen hebben een videfoon met een spreek-, luister- en beeldverbinding. Zo ziet en hoort u wie u binnenlaat.

### **Gemeenschappelijke fietsenberging**

De bewoners van de 2-kamerappartementen kunnen hun fiets stallen in de fietsenberging. Per appartement mogen maximaal 2 fietsen gestald worden. De gemeenschappelijke fietsenberging is voorzien van een aantal stopcontacten voor het laden van bijvoorbeeld elektrische fietsen. Deze kunnen geopend worden met een sleutel. Het verbruik van de oplaadpunten is voor algemeen gebruik en is opgenomen in de elektra servicekosten van de algemene ruimte.

### **Scootmobielberging**

In de berging zijn 6 scootmobielplaatsen. Hier kunt u uw scootmobiel stallen en opladen. Voor het gebruik van een scootmobielplaats sluit u een overeenkomst af voor een aansluitpunt om de scootmobiel op te laden. U betaalt hiervoor een vaste vergoeding van € 5,- per maand voor het stroomverbruik. Als er meer dan 6 aanmeldingen zijn worden de scootmobielplaatsen verloot.

### **Parkeren**

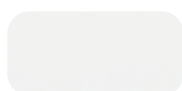
U kunt dichtbij parkeren, bijvoorbeeld op de binnenplaats bij het complex of aan de straat. Het parkeren in de wijk is nu nog gratis. Alle parkeerplaatsen zijn van de gemeente. Er worden geen parkeerplaatsen verhuurd of verkocht.



### Keuken

Ieder appartement heeft een standaardkeuken van Bruynzeel type Atlas.

Kleurstelling keuken volgens afbeelding:



**Frontkleur**  
Wit - W112



**Bladkleur**  
Koren  
Donkergrijs  
F 7919 TC

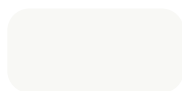


**Greep**  
Capri D014  
kleur RVS

Er is geen gasaansluiting in de woning. Dat betekent dat u hier elektrisch kookt. De keukenapparatuur is niet inbegrepen.

### Badkamer en toilet

Ieder appartement heeft een aparte toiletruimte met inbouwtoilet en fonteintje. De muren in het toilet zijn tot ongeveer 1,25 meter hoogte betegeld met een witte wandtegel. De badkamer heeft een douchehoek en wastafel met spiegel en plankje voor toiletspullen. De wanden in de badkamer zijn tot aan het plafond betegeld met een witte wandtegel. De vloer van de badkamer en het toilet is betegeld met een grijze vloertegel. De badkamer wordt verwarmd met een elektrische radiator. Alle badkamers en toiletten hebben de volgende kleurstelling:



0490 2025  
Wandtegel  
Wit



80010MR 1515  
Vloertegel  
Licht koel grijs

### Politiekeurmerk Veilig Wonen

Alle appartementen voldoen aan het Politiekeurmerk Veilig Wonen. Dat betekent dat de appartementen zijn voorzien van hang- en sluitwerk volgens de eisen van het Politiekeurmerk Veilig Wonen. Verschillende verzekeringsmaatschappijen geven hiervoor een korting op de premie van een inboedelverzekering. Het certificaat wordt enige tijd na de sleuteloverdracht overhandigd.

### Geen schotelantenne

Om het nieuwe gebouw een nette en verzorgde uitstraling te geven, zijn schotelantennes aan de woning of gevel niet toegestaan. Tegenwoordig bestaan er goede alternatieven, zoals digitale televisie en internet-tv.

### Buitenruimte

Alle appartementen vanaf de eerste verdieping hebben een balkon. De appartementen op de begane grond hebben een tuin.

### Zelf aangebrachte voorzieningen

Wij snappen dat u uw eigen woning naar uw eigen smaak wilt aanpassen. Misschien wilt u een andere keuken. Op onze website [woonin.nl/kennisbank/woning-aanpassen/](http://woonin.nl/kennisbank/woning-aanpassen/) kunt u de voorwaarden teruglezen.



# Huurprijzen en toewijzing



## Huurprijzen

De netto huurprijs van 22 woningen bedraagt € 713,02 (prijspeil 2026), van 3 woningen is de netto huurprijs € 900,- per maand (prijspeil 2026). En voor de overige 15 sociale huurwoningen bedraagt de netto huurprijs € 932,93.

De huurprijs voor de 14 middenhuur woningen bedraagt € 1.228,-

De servicekosten bedragen € 36,50,- per maand. Dit betaalt u voor de gemeenschappelijke elektra en schoonmaak, de sociaal wijkbeheerder en een glasverzekering.

## De servicekosten

De servicekosten zijn opgebouwd uit de volgende onderdelen:

Elektra algemene ruimten	€ 12,00
Schoonmaak algemene ruimte	€ 18,00
Sociaal wijkbeheerder	€ 5,00
Glasverzekering	€ 1,50
<b>Totaal servicekosten</b>	<b>€ 36,50</b>

Het bedrag aan servicekosten is een inschatting en onder voorbehoud. Pas na een volledig jaar verbruik kunnen we de servicekosten goed bepalen.

## Toewijzing van de appartementen

De toewijzing van de sociale huurwoningen gebeurt via DĀK regio Utrecht. U moet ingeschreven zijn bij DĀK regio Utrecht. U kunt dan reageren op deze appartementen op [utrecht.mijndak.nl](http://utrecht.mijndak.nl). De appartementen zijn geschikt voor huishoudens vanaf 1 persoon. Woningzoekenden van 55 jaar en ouder krijgen voorrang. Woningzoekenden uit de wijk Galecop krijgen voorrang op andere woningzoekenden. Daarna krijgen woningzoekenden uit heel Nieuwegein voorrang.

In het project de Herder zijn 4 WonenPlus woningen. Deze woningen worden met voorrang aangeboden aan woningzoekende met een WonenPlus

indicatie in Nieuwegein. Meer informatie over WonenPlus vindt u op de website van de gemeente Nieuwegein: [nieuwegein.nl/hulp-en-ondersteuning/prettig-wonen-voor-65-plussers/wonenplus](http://nieuwegein.nl/hulp-en-ondersteuning/prettig-wonen-voor-65-plussers/wonenplus). De voorkeur zorgpartij bij woongebouw de Herder is Santé Partners.

De toewijzing van de 14 middenhuurwoningen loopt niet via DĀK. De woningen worden aangeboden op [ik-zoek.woonin.nl/huren/](http://ik-zoek.woonin.nl/huren/)

U kunt deelnemen aan de loting en de bezichtiging als alle gevraagde gegevens compleet zijn aangeleverd. Dit gaat via DigiD.

De woningen worden per huisnummer geadverteerd, u kunt onbeperkt reageren. Woningzoekenden van 55+ uit Nieuwegein krijgen voorrang bij toewijzing.

Voor alle sociale huurwoningen gelden de regels van passend toewijzen: afhankelijk van uw inkomen en huishoudgrootte komt u in aanmerking voor één van de appartementen. Op [woningnet.nl](http://woningnet.nl) vindt u meer informatie over het Passend Toewijzen.

## Oplevering

De 54 appartementen in De Herder worden naar verwachting vanaf april 2026 opgeleverd.

De wanden in de appartementen worden behangklaar opgeleverd. Dat betekent dat u zelf de wanden moet behangen of voorzien van een andere afwerking. Als u een andere afwerking wilt dan behangen dan zijn er extra voorbereidingen nodig. De appartementen worden zonder keukenapparatuur opgeleverd.

## Woningoverzicht sociale huur

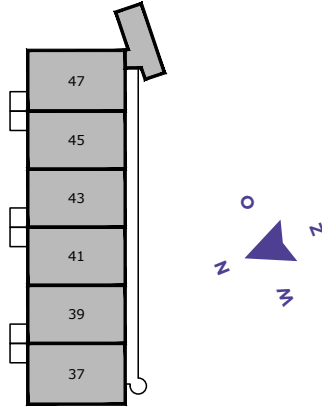
Straat	nr.	Etage	Type	Aantal kamers	Huurprijs	Berging nummer	Opp. berging (m <sup>2</sup> )	Buitenruimte (m <sup>2</sup> )	Type buitenruimte	Ligging buitenruimte	Aantal zonnepanelen	GBO (m <sup>2</sup> )
Pieter van Laerhage	9	BG	HA1V0S	3	€ 932,93	3	5,4	24,5	Tuin	Noord	5	75,1
Pieter van Laerhage	15	1e	HA1V0	3	€ 932,93	5	5,1	5,8	Balkon	Noord	5	75,1
Pieter van Laerhage	17	1e	HA1V0S	3	€ 713,02	6	7,1	5,8	Balkon	Noord	5	75,1
Pieter van Laerhage	19	1e	HA1V0	3	€ 932,93	7	5,5	5,8	Balkon	Noord	4	75,1
Pieter van Laerhage	21	1e	HA1V0S	3	€ 932,93	8	6,5	5,8	Balkon	Noord	4	75,1
Pieter van Laerhage	27	2e	HA1V0	3	€ 932,93	11	5,6	5,8	Balkon	Noord	4	75,1
Pieter van Laerhage	29	2e	HA1V0S	3	€ 713,02	12	5,5	5,8	Balkon	Noord	4	75,1
Pieter van Laerhage	31	2e	HA1V0	3	€ 932,93	13	6,5	5,8	Balkon	Noord	4	75,1
Pieter van Laerhage	33	2e	HA1V0S	3	€ 932,93	14	5,5	5,8	Balkon	Noord	4	75,1
Pieter van Laerhage	39	3e	HA1V0	3	€ 932,93	17	6,1	5,8	Balkon	Noord	5	75,1
Pieter van Laerhage	41	3e	HA1V0S	3	€ 713,02	18	5,4	5,8	Balkon	Noord	5	75,1
Pieter van Laerhage	43	3e	HA1V0	3	€ 932,93	19	5,5	5,8	Balkon	Noord	5	75,1
Pieter van Laerhage	45	3e	HA1V0S	3	€ 932,93	20	6,6	5,8	Balkon	Noord	5	75,1
Pieter van Laerhage	53	BG	HB1V0S	2	€ 900,00	nvt		21,6	Tuin	Oost	5	48,8
Pieter van Laerhage	55	BG	HB1V0	2	€ 713,02	nvt		10,8	Tuin	Oost	4	48,8
Pieter van Laerhage	57	BG	HB1V1S	2	€ 900,00	nvt		49,9	Tuin	Oost	4	48,8
Pieter van Laerhage	59	1e	HB1V0S	2	€ 713,02	nvt		5,8	Balkon	Oost	5	48,8
Pieter van Laerhage	61	1e	HB1V0	2	€ 713,02	nvt		5,8	Balkon	Oost	5	48,8
Pieter van Laerhage	63	1e	HB1V0S	2	€ 713,02	nvt		5,8	Balkon	Oost	4	48,8
Pieter van Laerhage	65	1e	HB1V0	2	€ 713,02	nvt		5,8	Balkon	Oost	4	48,8
Pieter van Laerhage	67	1e	HB1V1S	2	€ 713,02	nvt		6,4	Balkon	Zuid	4	48,8
Pieter van Laerhage	69	2e	HB1V0S	2	€ 713,02	nvt		5,8	Balkon	Oost	4	48,8
Pieter van Laerhage	71	2e	HB1V0	2	€ 713,02	nvt		5,8	Balkon	Oost	4	48,8
Pieter van Laerhage	73	2e	HB1V0S	2	€ 713,02	nvt		5,8	Balkon	Oost	4	48,8
Pieter van Laerhage	75	2e	HB1V0	2	€ 713,02	nvt		5,8	Balkon	Oost	4	48,8
Pieter van Laerhage	77	2e	HB1V1S	2	€ 713,02	nvt		6,4	Balkon	Zuid	4	48,8
Pieter van Laerhage	79	BG	HB1V2	2	€ 900,00	nvt		28,5	Tuin	Oost	4	48,8
Pieter van Laerhage	81	BG	HB1V0S	2	€ 713,02	nvt		10,8	Tuin	Oost	4	48,8
Pieter van Laerhage	83	BG	HB1V0	2	€ 713,02	nvt		10,8	Tuin	Oost	4	48,8
Pieter van Laerhage	85	BG	HA1V0S	3	€ 932,93	22	5,2	14,4	Tuin	Zuid	4	75,1
Pieter van Laerhage	93	1e	HB1V2	2	€ 713,02	nvt		6,4	Balkon	Oost	4	48,8
Pieter van Laerhage	95	1e	HB1V0S	2	€ 713,02	nvt		5,8	Balkon	Zuid	3	48,8
Pieter van Laerhage	97	1e	HB1V0	2	€ 713,02	nvt		5,8	Balkon	Zuid	3	48,8
Pieter van Laerhage	99	1e	HA1V0S	3	€ 932,93	25	6,1	5,8	Balkon	Zuid	4	75,1
Pieter van Laerhage	103	1e	HA1V0S	3	€ 932,93	27	6,6	5,8	Balkon	Zuid	5	75,1
Pieter van Laerhage	107	2e	HB1V2	2	€ 713,02	nvt		6,4	Balkon	Oost	4	48,8
Pieter van Laerhage	109	2e	HB1V0S	2	€ 713,02	nvt		5,8	Balkon	Zuid	4	48,8
Pieter van Laerhage	111	2e	HB1V0	2	€ 713,02	nvt		5,8	Balkon	Zuid	4	48,8
Pieter van Laerhage	113	2e	HA1V0S	3	€ 932,93	29	6	5,8	Balkon	Zuid	5	75,1
Pieter van Laerhage	117	2e	HA1V0S	3	€ 932,93	31	5,4	5,8	Balkon	Zuid	5	75,1

## Woningoverzicht middenhuur

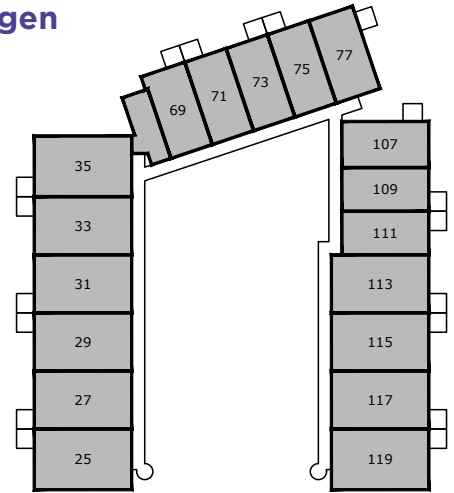
Straat	nr.	Etage	Type	Aantal kamers	Huurprijs	Berging nummer	Opp. berging (m <sup>2</sup> )	Buitenruimte (m <sup>2</sup> )	Type buitenruimte	Ligging buitenruimte	Aantal zonnepanelen	GBO (m <sup>2</sup> )
Pieter van Laerhage	1	BG	HA1V1S	3	€ 1.228,00	1	6,6	48,3	Tuin	Noord	6	75,1
Pieter van Laerhage	7	BG	HA1V0	3	€ 1.228,00	2	5,5	49,1	Tuin	Noord	5	75,1
Pieter van Laerhage	13	1e	HA1V1S	3	€ 1.228,00	4	6,1	5,8	Balkon	Noord	4	75,1
Pieter van Laerhage	23	1e	HA1V1	3	€ 1.228,00	9	5,5	5,8	Balkon	Noord	4	75,1
Pieter van Laerhage	25	2e	HA1V1S	3	€ 1.228,00	10	5,6	5,8	Balkon	Noord	4	75,1
Pieter van Laerhage	35	2e	HA1V1	3	€ 1.228,00	15	7	5,8	Balkon	Noord	4	75,1
Pieter van Laerhage	37	3e	HA1V1S	3	€ 1.228,00	16	5,1	5,8	Balkon	Noord	4	75,1
Pieter van Laerhage	47	3e	HA1V1	3	€ 1.228,00	21	5,2	5,8	Balkon	Noord	5	75,1
Pieter van Laerhage	87	BG	HA1V0	3	€ 1.228,00	23	5,3	21,6	Tuin	Zuid	5	75,1
Pieter van Laerhage	91	BG	HA1V1	3	€ 1.228,00	24	5,2	21,2	Tuin	Zuid	6	75,1
Pieter van Laerhage	101	1e	HA1V0	3	€ 1.228,00	26	5,2	5,8	Balkon	Zuid	4	75,1
Pieter van Laerhage	105	1e	HA1V1	3	€ 1.228,00	28	5,1	5,8	Balkon	Zuid	4	75,1
Pieter van Laerhage	115	2e	HA1V0	3	€ 1.228,00	30	5,4	5,8	Balkon	Zuid	5	75,1
Pieter van Laerhage	119	2e	HA1V1	3	€ 1.228,00	32	6,6	5,8	Balkon	Zuid	5	75,1



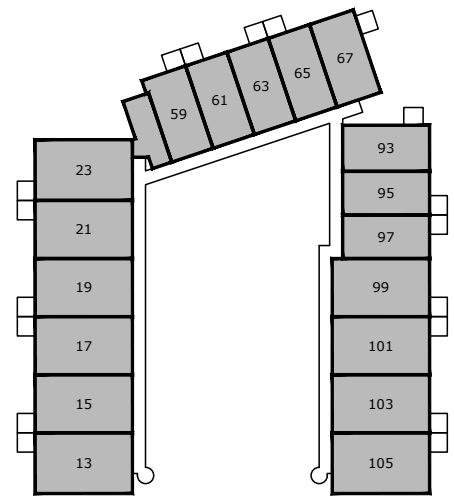
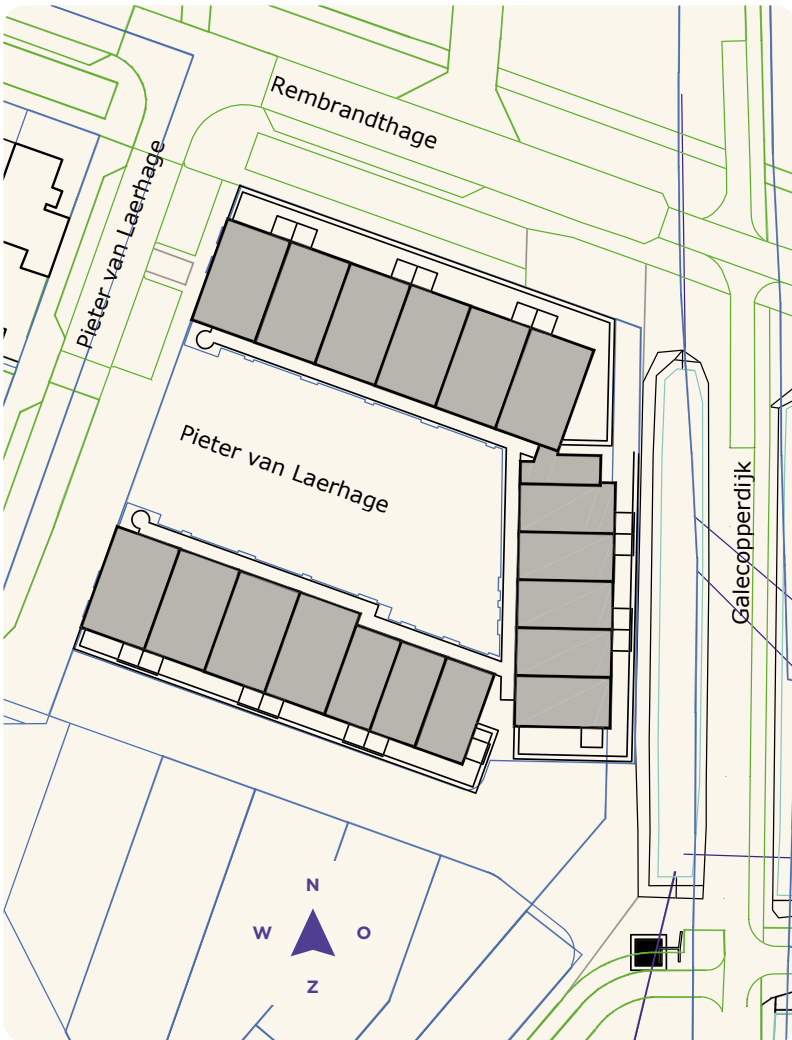
## Situatietekening en verdiepingen



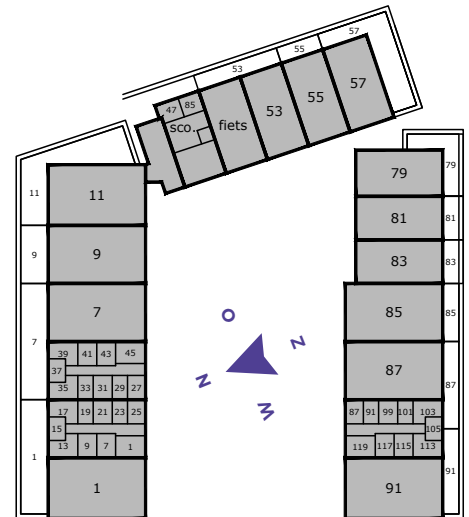
3E VERDIEPING



2E VERDIEPING



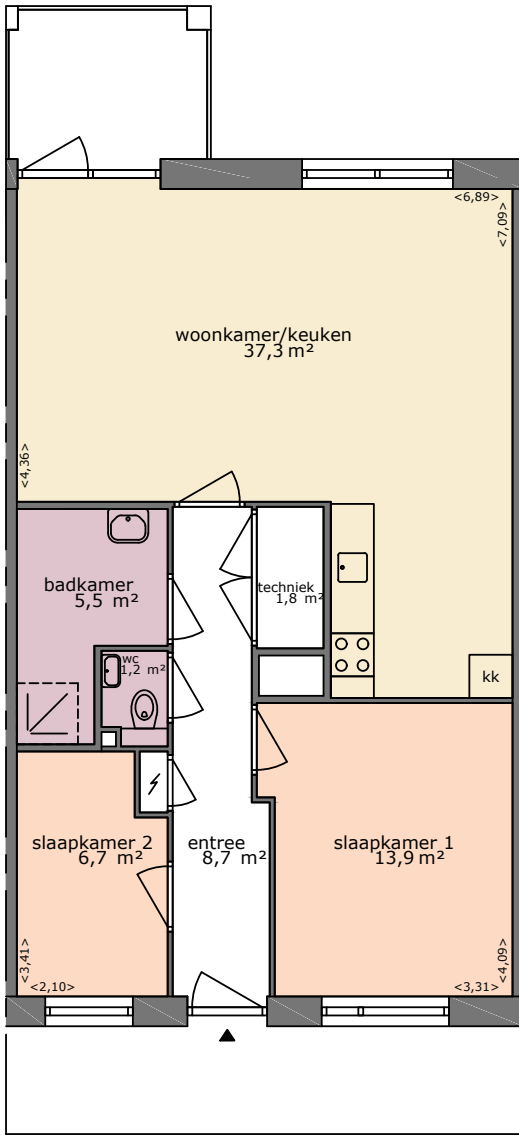
1E VERDIEPING



BEGANE GROND

37	39	41	43	45	47	hoek	69	71	73	75	77	hoek	107	109	111	113	115	117	119
25	27	29	31	33	35		59	61	63	65	67		93	95	97	99	101	103	105
13	15	17	19	21	23				53	55	57		79	81	83	85	87		91
1			7	9	11														

BINNENGEVEL

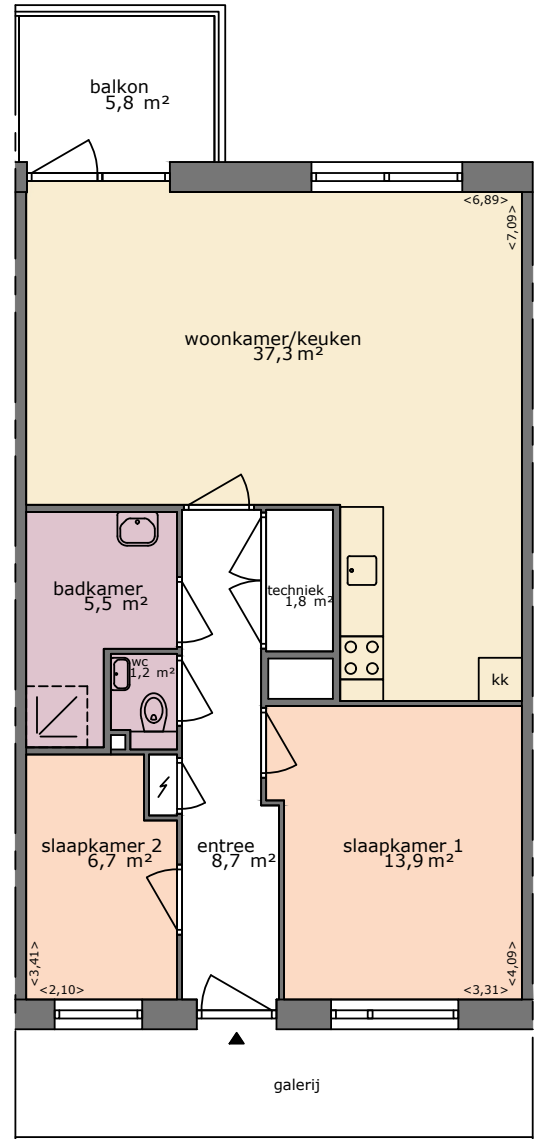


begane grond

## Woningtype HA1VO\_BG

Pieter van Laerhage

7 • 87



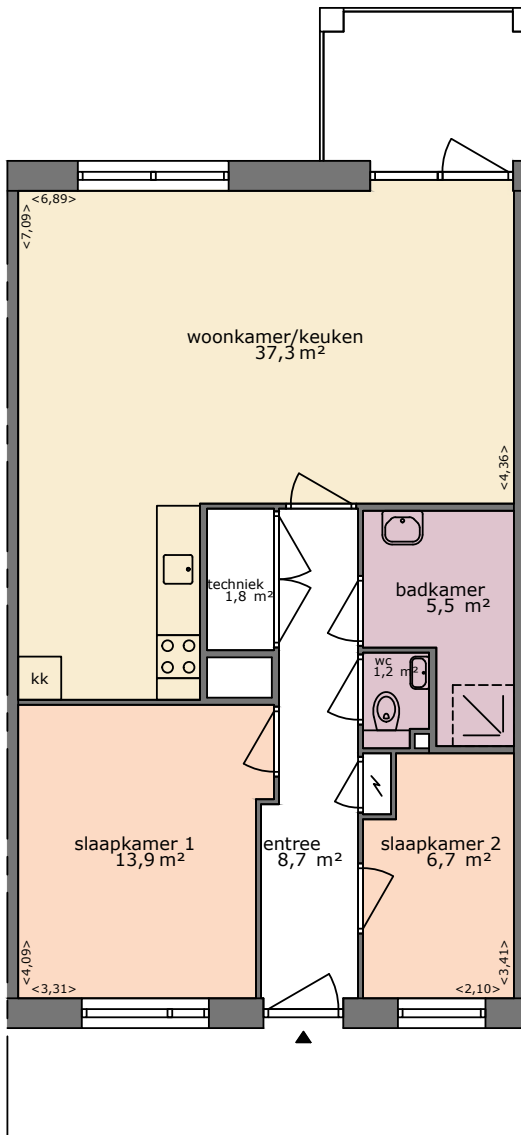
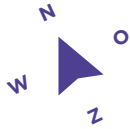
1e verdieping

## Woningtype HA1VO

Pieter van Laerhage

15 • 19 • 27 • 31 • 39 • 43 • 101 • 115

**Let op:** de positie/indeling van de gevelkozijnen kan per woning iets afwijken.  
De plattegronden zijn indicatief. De maten kunnen iets afwijken.

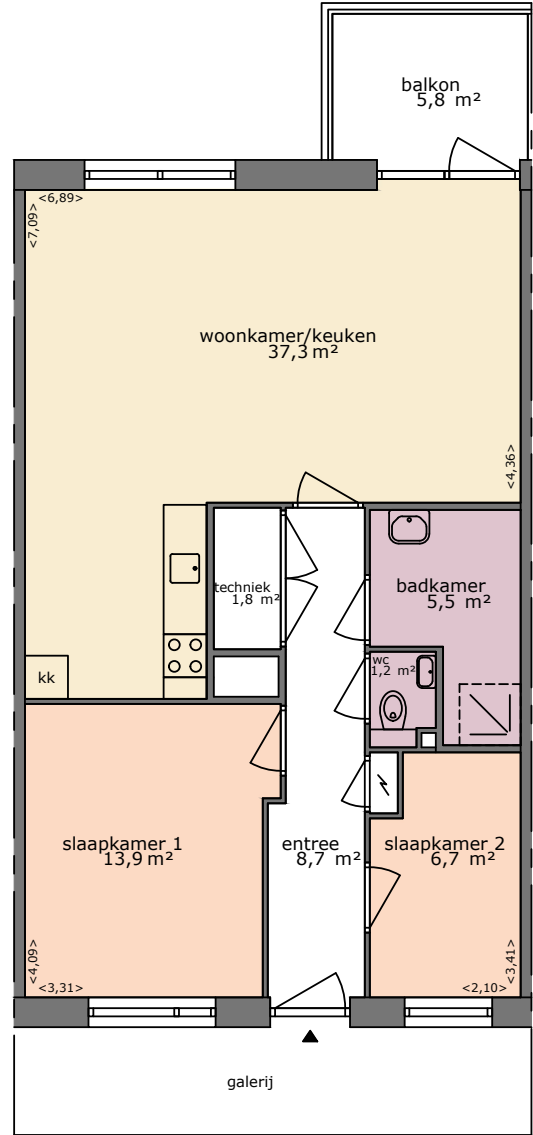


begane grond

## Woningtype HA1VOS\_BG

Pieter van Laerhage

9 • 85



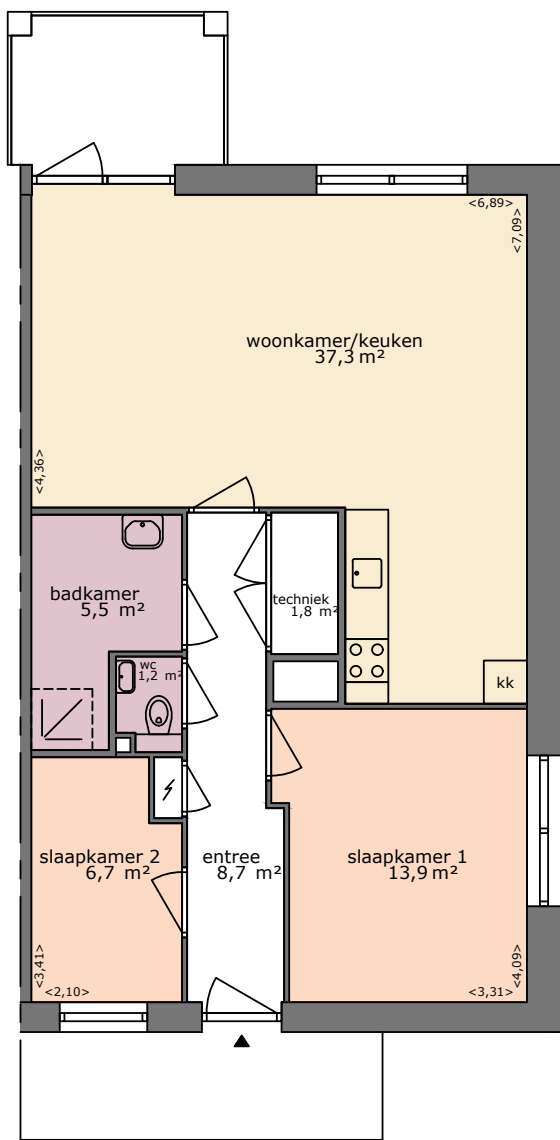
1e verdieping

## Woningtype HA1VOS

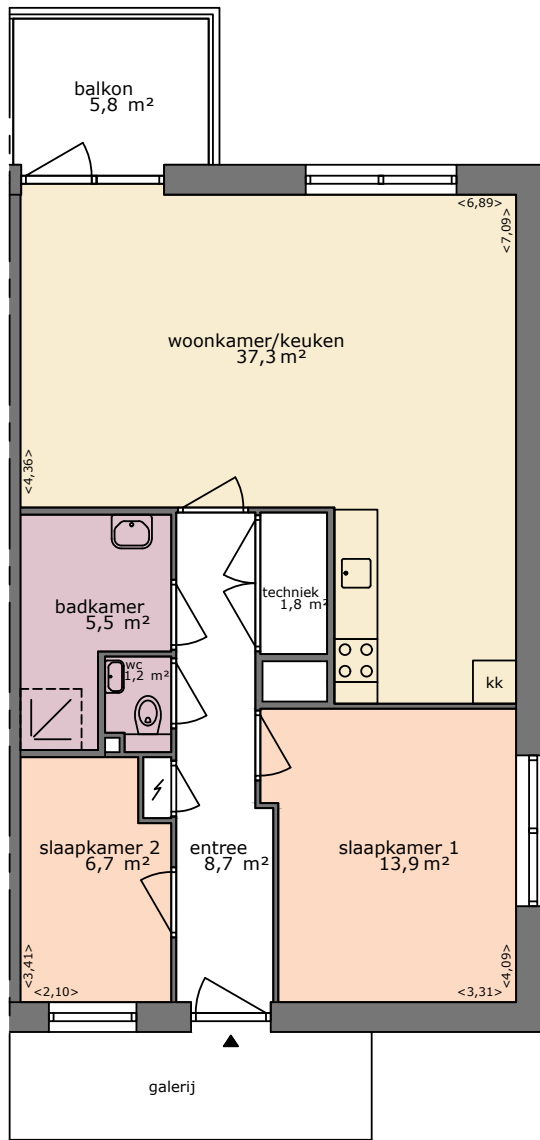
Pieter van Laerhage

17 • 21 • 29 • 33 • 41 • 45 • 99 • 103 • 113 • 117

**Let op:** de positie/indeling van de gevelkozijnen kan per woning iets afwijken.  
De plattegronden zijn indicatief. De maten kunnen iets afwijken.



beqane grond



1e verdieping

## Woningtype HA1V1\_BG

Pieter van Laerhage

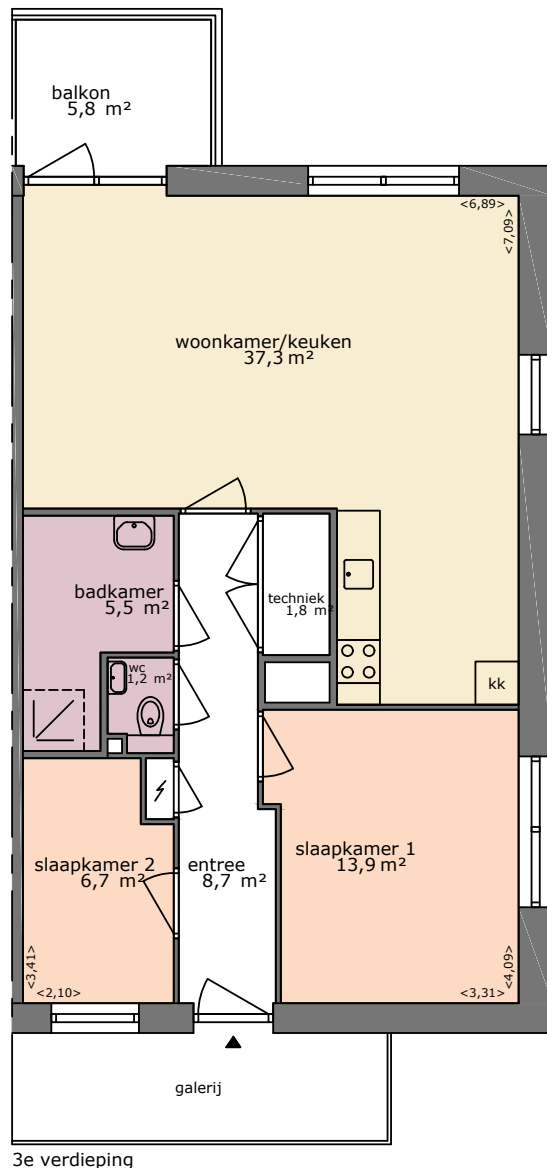
91

## Woningtype HA1V1

Pieter van Laerhage

105 • 119

Let op: de positie/indeling van de gevelkozijnen kan per woning iets afwijken.  
De plattegronden zijn indicatief. De maten kunnen iets afwijken.

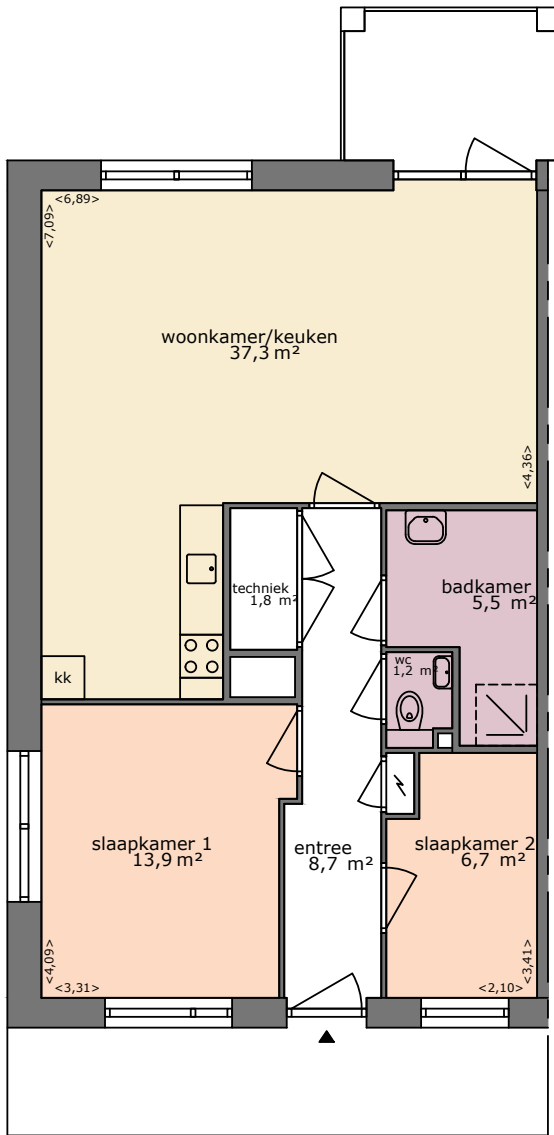
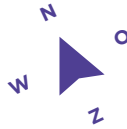


## Woningtype HA1V1\_RAAM

Pieter van Laerhage

23 • 35 • 47

**Let op:** de positie/indeling van de gevelkozijnen kan per woning iets afwijken.  
De plattegronden zijn indicatief. De maten kunnen iets afwijken.

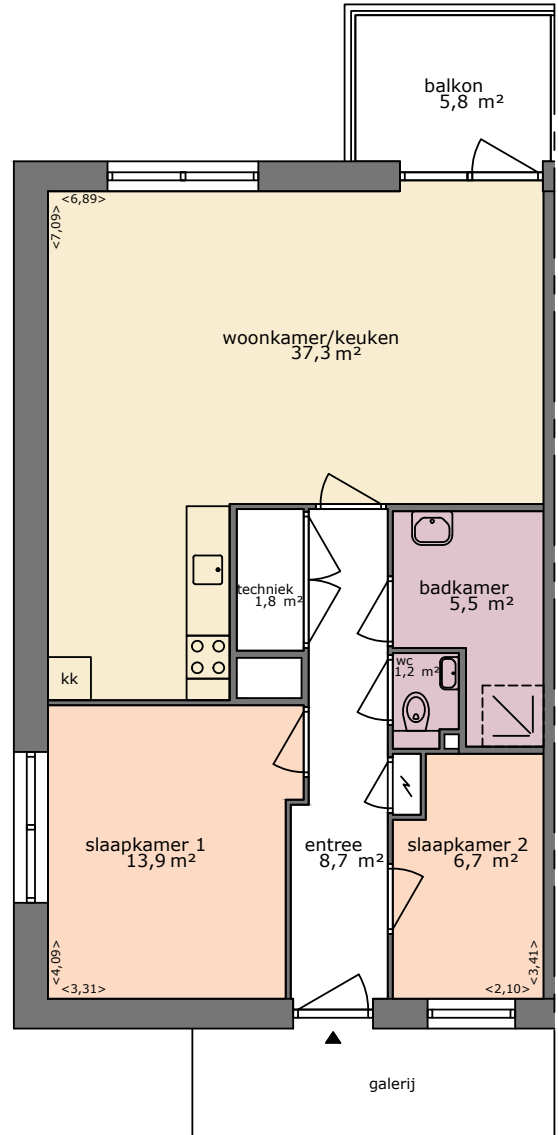


begane grond

### Woningtype HA1V1S\_BG

Pieter van Laerhage

1



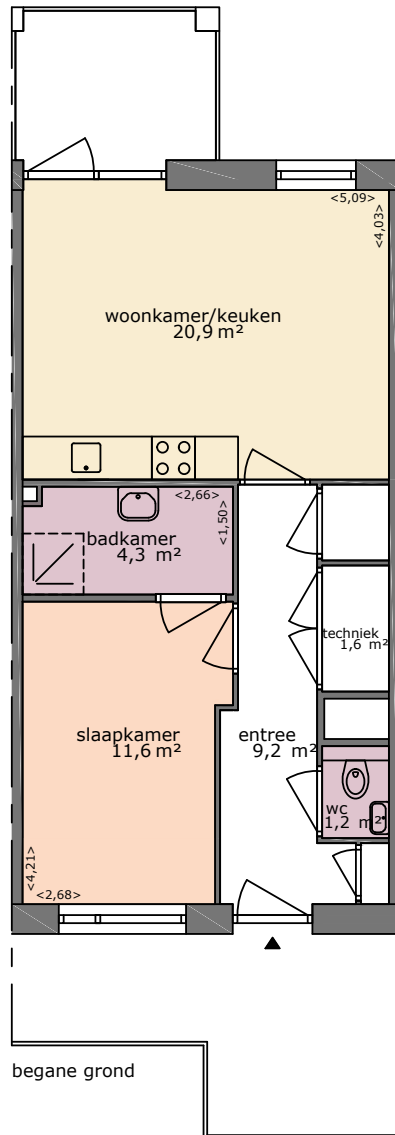
1e verdieping

### Woningtype HA1V1S

Pieter van Laerhage

13 • 25 • 37

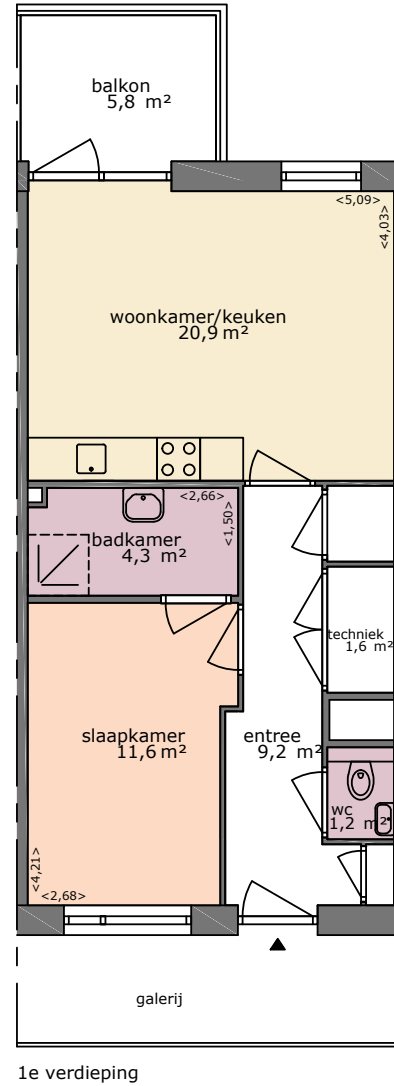
**Let op:** de positie/indeling van de gevelkozijnen kan per woning iets afwijken.  
De plattegronden zijn indicatief. De maten kunnen iets afwijken.



### Woningtype HB1V0\_BG

Pieter van Laerhage

55 • 83

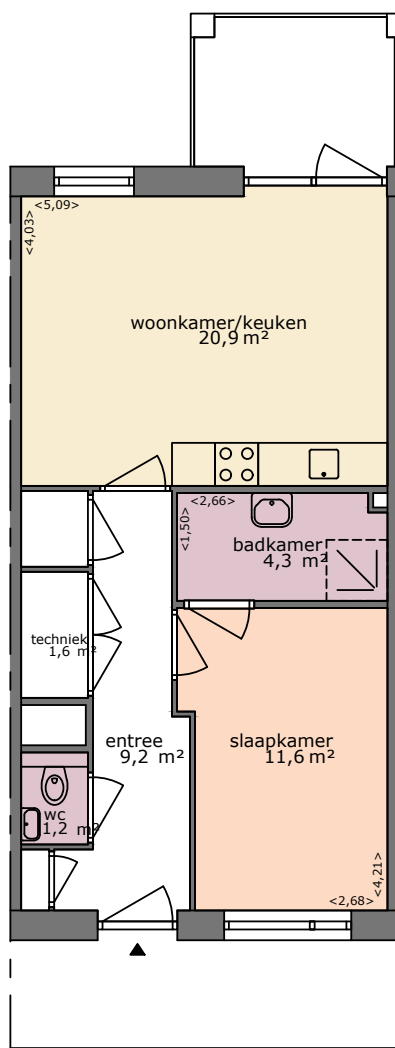


### Woningtype HB1V0

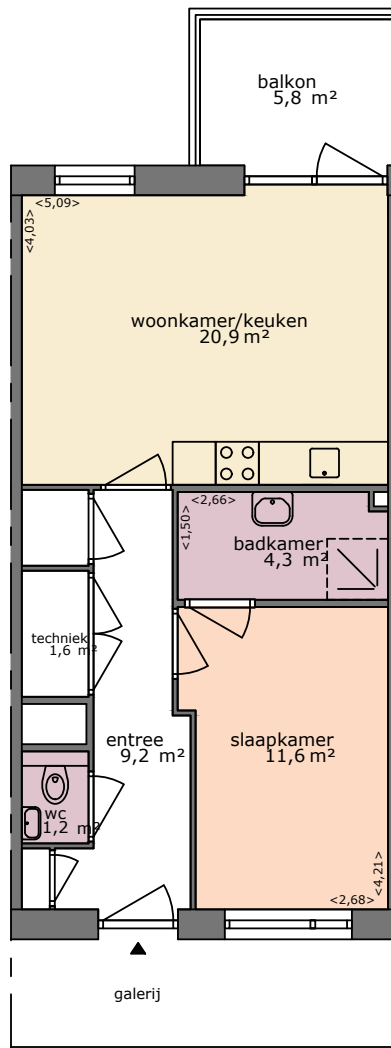
Pieter van Laerhage

61 • 65 • 71 • 75 • 97 • 111

**Let op:** de positie/indeling van de gevelkozijnen kan per woning iets afwijken.  
De plattegronden zijn indicatief. De maten kunnen iets afwijken.



begane grond



1e verdieping

## Woningtype HB1VOS\_BG

Pieter van Laerhage

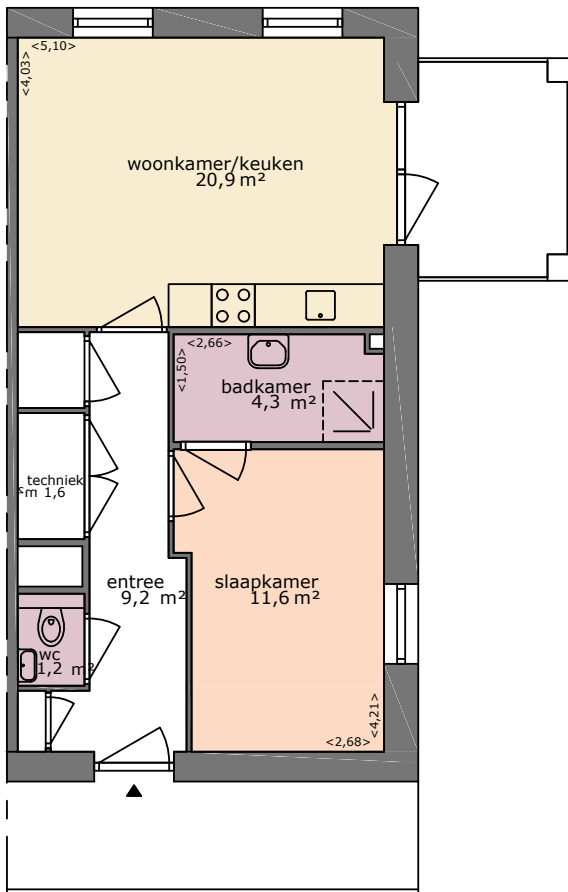
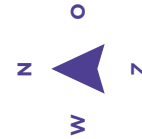
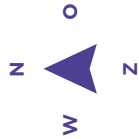
53 • 81

## Woningtype HB1VOS

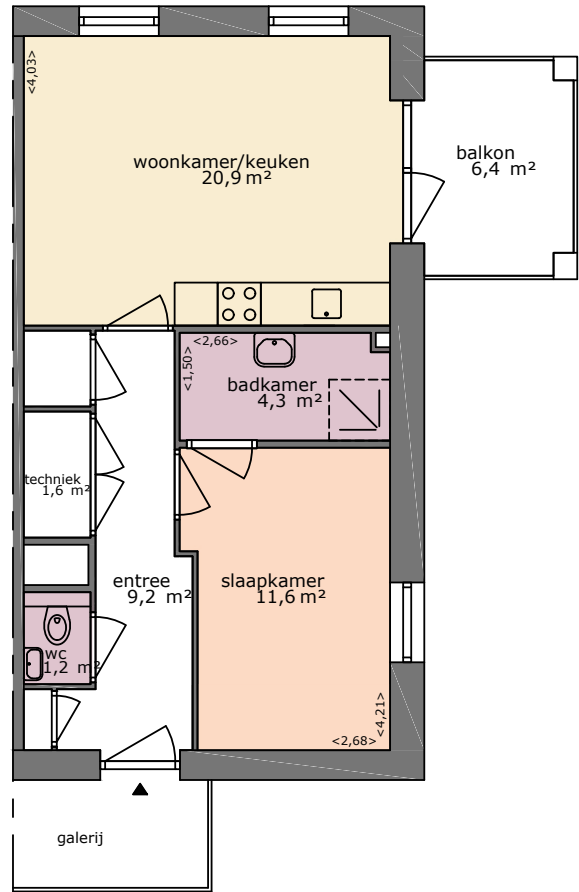
Pieter van Laerhage

59 • 63 • 69 • 73 • 95 • 109

**Let op:** de positie/indeling van de gevelkozijnen kan per woning iets afwijken.  
De plattegronden zijn indicatief. De maten kunnen iets afwijken.



begane grond



1e verdieping

## Woningtype HB1V1S\_BG

Pieter van Laerhage

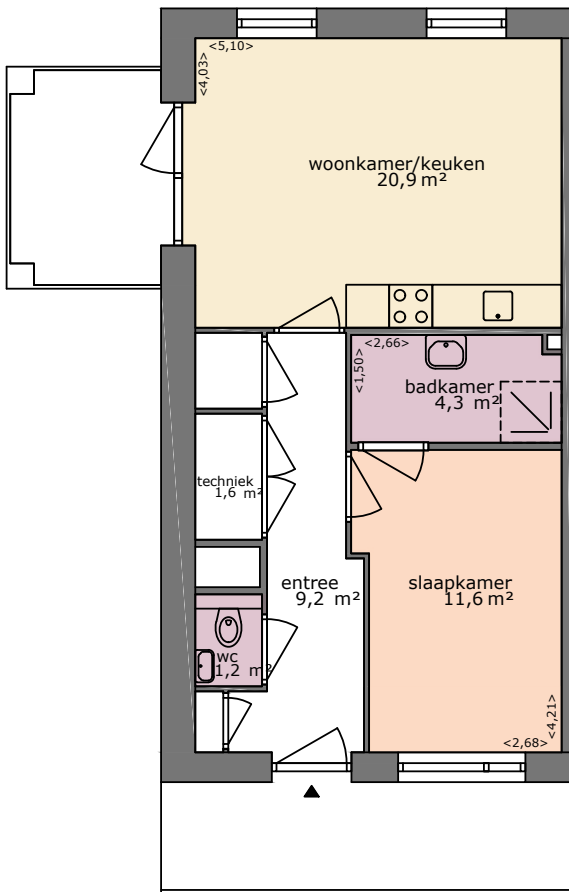
57

## Woningtype HB1V1S

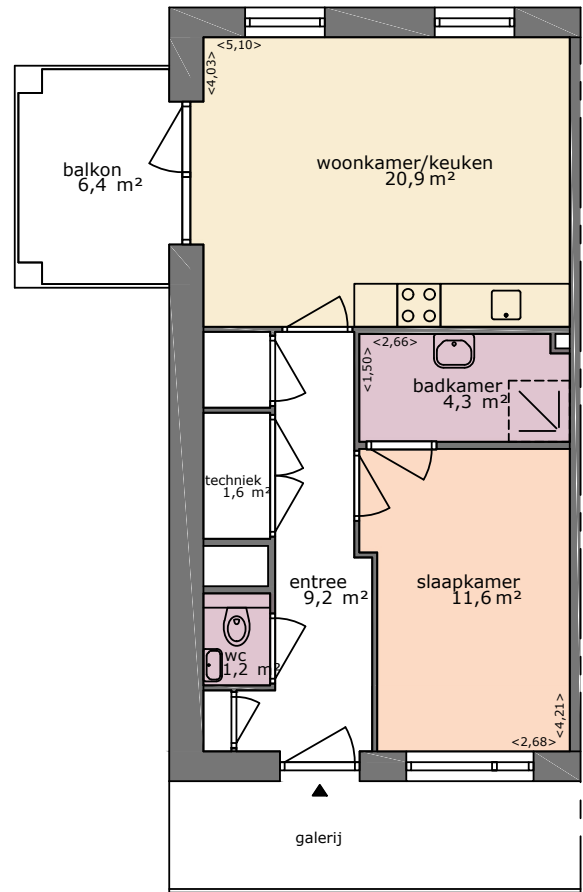
Pieter van Laerhage

67 · 77

**Let op:** de positie/indeling van de gevelkozijnen kan per woning iets afwijken.  
De plattegronden zijn indicatief. De maten kunnen iets afwijken.



begane grond



1e verdieping

## Woningtype HB1V2\_BG

Pieter van Laerhage

79

## Woningtype HB1V2

Pieter van Laerhage

93 • 107

**Let op:** de positie/indeling van de gevelkozijnen kan per woning iets afwijken.  
De plattegronden zijn indicatief. De maten kunnen iets afwijken.





In de stedelijke regio Utrecht wonen 65.000 mensen bij woningcorporatie Woonin. Woonin maakt zich hard voor de vragen en wensen van deze mensen. Daarom werkt zij aan vitale buurten en wijken. Dit doet zij door het bouwen, verhuren onderhouden, renoveren en verkopen van woningen en gebouwen. Maar ook door brede sociale inzet en in nauwe samenwerking met andere partijen. Woonin is betrokken bij de wereld van haar huurders.

#### **Woonin Utrecht**

Koningin Wilhelminalaan 9  
Postbus 8217, 3503 RE Utrecht  
088 98 90 123

#### **Woonin Nieuwegein**

Vreeswijksestraatweg 22  
3432 NA Nieuwegein  
Openingstijden balie: 9.00 - 13.00 uur

**WhatsApp:** stuur een berichtje naar 088 98 90 123

(maandag t/m vrijdag: 8.30 - 17.00 uur)

**Chat** via [woonin.nl](https://www.woonin.nl) (maandag t/m vrijdag: 8.30 - 17.00 uur)

#### **Colofon**

##### **Tekst, artist impressions en fotografie**

Woonin

##### **Vormgeving**

DUO-ontwerp

##### **Uitgave**

Januari 2026

De plattegronden zijn indicatief. Aan de inhoud en beelden in deze brochure kunt u geen rechten ontleen. Wijzigingen aan de woningen tijdens de bouw zijn mogelijk.

Deze brochure is CO<sub>2</sub>-neutraal geproduceerd op 100% gerecycled papier.