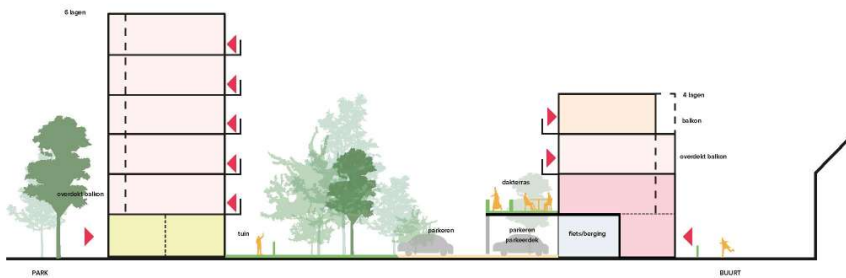


# Ontwerp - gebouwmassa



Ontwerp gebouwmassa en hoogtes



Voorbeeld indeling gebouwen

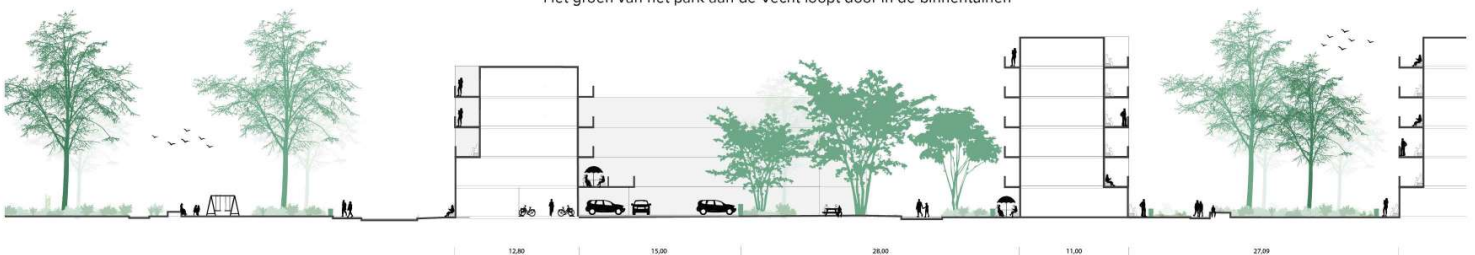


Blok 4 en 3 gezien vanuit het park



Blok 1 en 2 gezien vanuit het park

Het groen van het park aan de Vecht loopt door in de binnentuinen



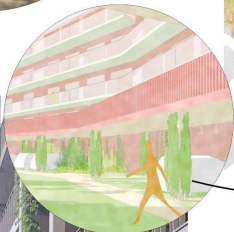
Doorsnede A in blok 3: straatprofiel en landschappelijke aansluiting met openbare ruimte



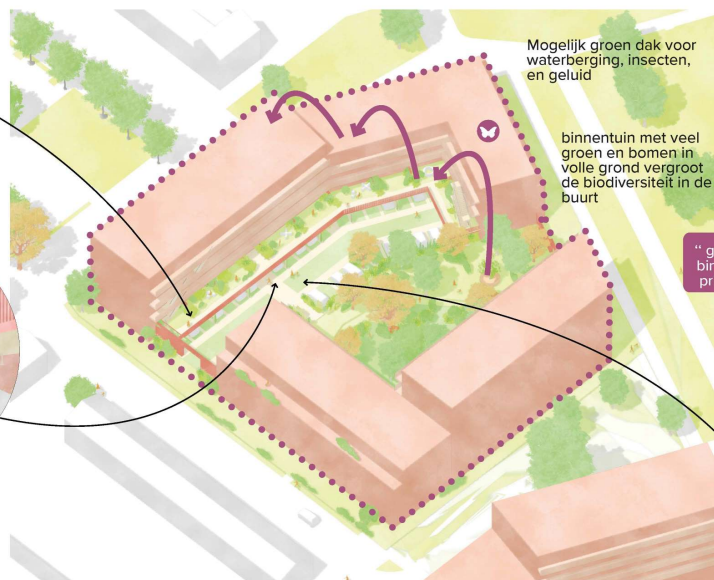
# Ontwerp - binnentuin & parkeren



Situatietekening met parkeren > totaal 135 pp in binnentuin en 40 op straat met vergunning = totaal 175 pp



Begroeiing aan de gevel



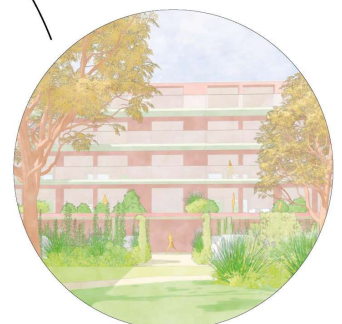
voorbeelden parkeren in het groen



Zicht boven op het parkeerdek



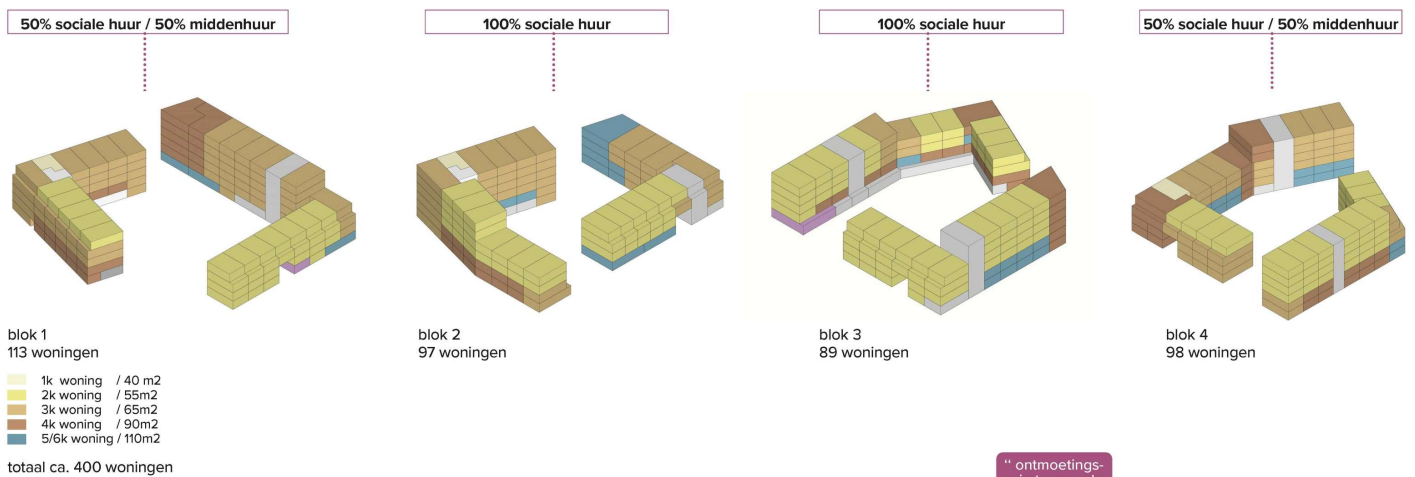
Zicht op privetuinen aan een collectieve binnentuin



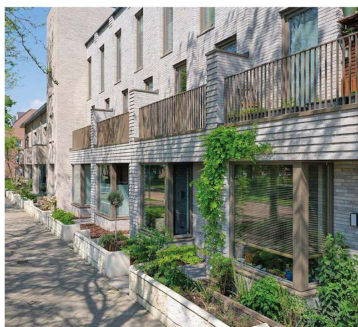
## Wonen - programma



Situatietekening met programma begane grond



### Programma blokken



“margezone” aan de straat



gezamenlijke binnentuin voor ontmoeting



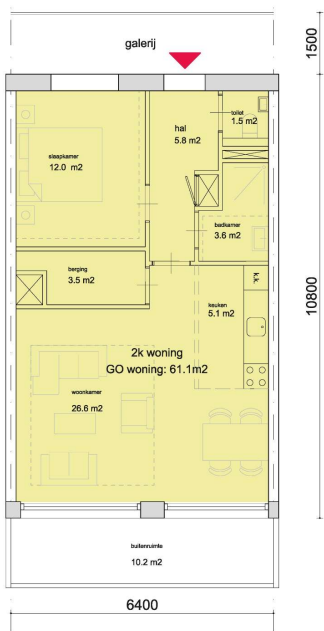
buurtfunctie



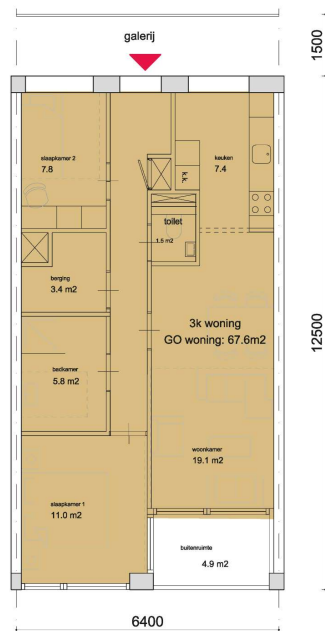
gezamenlijke fietsenstalling

“ ontmoetingsruimte voor de buurt ”

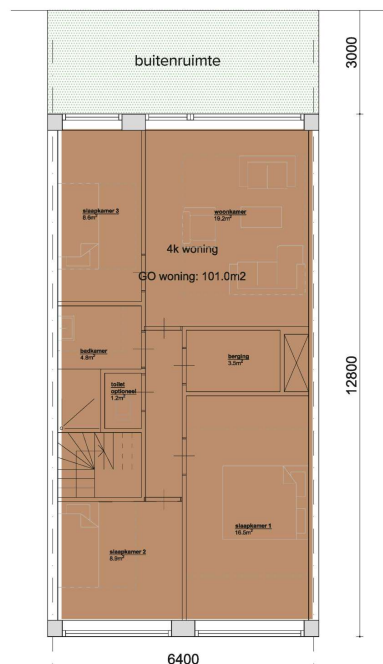
# Wonen - plattegronden



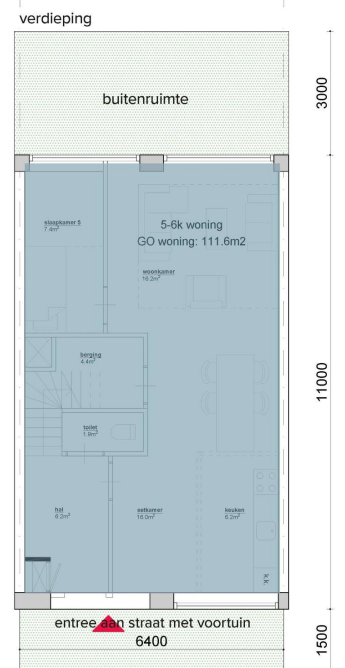
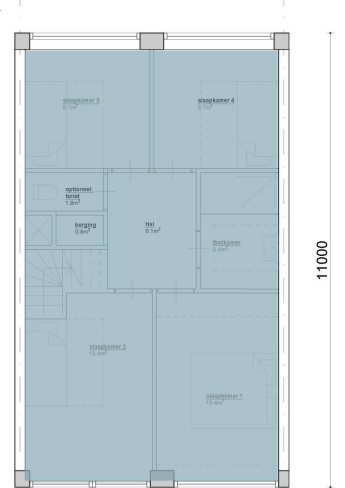
voorbeeld  
2-kamerwoning



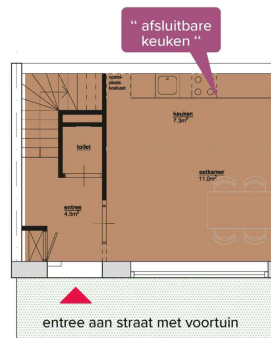
voorbeeld  
3-kamerwoning



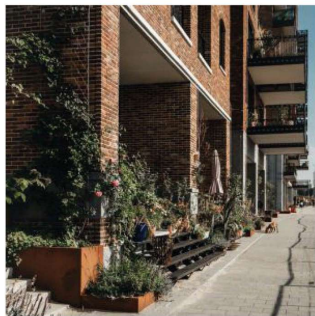
verdieping  
4-kamerwoning (over 2 verdiepingen)



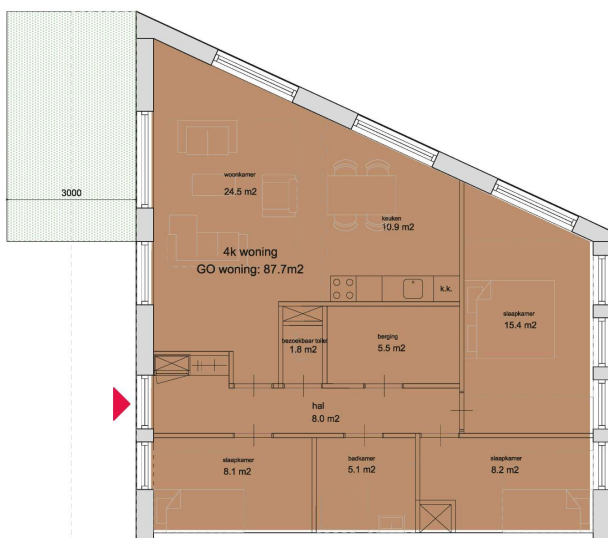
begane grond  
voorbeeld  
5/6-kamerwoning (over 2 verdiepingen)



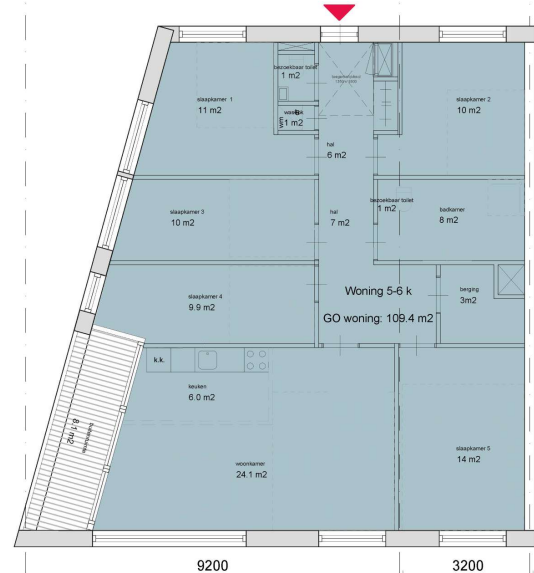
begane grond  
voorbeeld  
4-kamerwoning (over 2 verdiepingen)



Inpendig/overdekt balkon voor privacy en beschutting.



voorbeeld  
4 - kamerwoning



voorbeeld  
5/6-kamerwoning

# Wonen - schets impressies



Impressie straatbeeld aan de Harteveldlaan



Impressie straatbeeld aan de Zwanenvechtlaan

## Wonen - schets impressies



Impressie binnentuin met prive-tuinen aan een gezamenlijke tuin.



Impressie binnentuin met half overdekt parkeren