

Proces en participatie

EEN BETER PLAN MAAK JE MET BEWONERS



1e informatieavond

16 maart 2022



Woonin en de Gemeente informeren bewoners en omwonenden over de plannen voor sloop-nieuwbouw. Bewoners en omwonende geven tips en tops.

Workshop 1

30 mei 2022



Inbo, Woonin en de gemeente gaan met bewoners en omwonenden in gesprek rondom de maquette over drie verschillende opties voor de nieuwbouw.

Workshop 2

27 juni 2022



Presentatie van onderzoek renovatie. De drie modellen zijn verder uitgewerkt met als thema's: het groen, bouwhoogte, bezonning, privacy, entrees en balkons.

Workshop 3

5 september 2022



Er is een kaartspel met voorbeeld foto's van sfeer, kleur en materiaal. Met QR code zie je de drie modellen in 3D. Met een sticker wordt gestemd op het voorkeursmodel.

Projectwoning

9 september 2022



Geïnteresseerden komen langs in de projectwoning aan de Burgemeester Norbruislaan. Met een sticker wordt gestemd op het voorkeursmodel.

Extra informatieavond

30 november 2022



Informatieavond over de voor- en nadelen van renovatie en sloop-nieuwbouw. De draagvlakmeting heeft uitgewezen dat er een ruime voorkeur is voor nieuwbouw.

Parkmiddag

7 juni 2023 & 19 juni 2024



Op de parkmiddag informeerden we buurt in het Van Heukelompark over de plannen voor de nieuwbouw met schetsen van het ontwerp en een 3D maquette.

Wat is er meegenomen in het ontwerp?



AUTO

Er is zorg dat er niet voldoende parkeerplaatsen zullen zijn. Daarnaast is er zorg dat het nieuwe parkeerpad een racebaan kan worden.

Er komen extra parkeerplaatsen op eigen terrein volgens de normen van de gemeente. Het parkeerpad wordt af en toe versmald met een groenstrook. Dit dwingt automobilisten langzaam te rijden. Hierdoor is er ook meer ruimte voor groen. De **AUTO TE GAST**.



FIETS

Deelnemers hebben voorkeur voor een eigen berging. Er is zorg over de veiligheid in de fietsenstalling.

In elke woning komt een berging. De gezamenlijke **FIETSENSTALLINGEN** liggen naast de hoofdentree.



HOOGTE

4 tot 6 bouwlagen past in de buurt, 7 bouwlagen vinden deelnemers te hoog. Er is zorg over de bezonning en inijk bij de woningen in De Bazelstraat

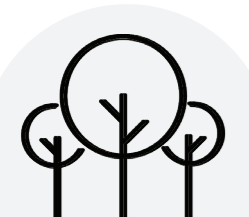
De gebouwen worden tussen de 4 en 6 bouwlagen hoog. De 6de bouwlaag krijgt een **SETBACK**. Bezonningstudies laten zien dat het model beperkt impact heeft ten opzichte van de bestaande situatie. Er komen **geen** grote ramen of balkons in de kopgevels vanwege inijk.



PROGRAMMA

Graag de keuze mogelijk maken om op begane grond te wonen of juist bovenin. Er is vraag naar grote woningen.

De verschillende woningen en doelgroepen worden **VERSPREID** door alle gebouwen, over alle verdiepingen. Naar aanleiding van het participatietraject is ervoor gekozen om meer grote woningen te maken.



GROEN

Er is veel behoefte aan groen, zoals een haag voor de woningen. Voorkeur voor ronde vormen. Het onderhoud van het groen is een aandachtspunt. Er komt er een **GROENE VOORZONE** tussen de stoep en het gebouw. Woonin zal het collectieve groen onderhouden.



BINNENTUIN

Deelnemers geven aan dat zij het prettig vinden dat de binnentuinen afsluitbaar worden, hierbij liever geen groot hek in het zicht. Enkele deelnemers zouden het leuk vinden om zelf te tuinieren.

AFSLUITBARE BINNENTUINEN: collectieve binnentuinen worden afgesloten met een hek waar groen voorlangs groeit. Je kan naar de tuin via het trappenhuis en er zijn twee poorten.

Op een later moment wordt er samen met toekomstige bewoners bepaald of zij kunnen en willen meehelpen met **TUINIEREN**. Dit kan per binnentuin verschillen.



WONING

Liever geen smalle ramen tot de grond, maar brede ramen met veel lichtinval. De bestaande balkons aan de achterzijde worden gewaardeerd door de bewoners vanwege de ochtend/middag zon. Graag meenemen in het ontwerp.

Er komen **GROTE RAMEN** met uitzicht op het park. De doorzonwoningen krijgen aan de voorkant een prive balkon met uitzicht op het park. Aan de achterzijde komt een **BREDE GALERIJ**. Zo is het mogelijk om aan beide zijde van de zon te genieten.



MATERIAAL

De voorkeur gaat uit naar een steenachtige uitstraling in een **WARME, NATUURLIJKE KLEUR**. Primaire kleuren worden afgeraden, net als wit en grijs. Afwisseling tussen steen en bijvoorbeeld hout wordt mooi gevonden. Er wordt **positief gereageerd op SPRONGEN** in de gevels en groene gevels.

Op de artist impressions van het ontwerp kun je zien dat er is gekozen voor een warme, natuurlijke kleur. Deze passen goed bij de andere gebouwen in de buurt. Ook zijn er sprongen gemaakt in de gevels. Aan de Lelimanstraat komen gevels met klimplanten.

Wonen in het park

EEN BETER PLAN MAAK JE MET BEWONERS



Impressie Van Heukelompark



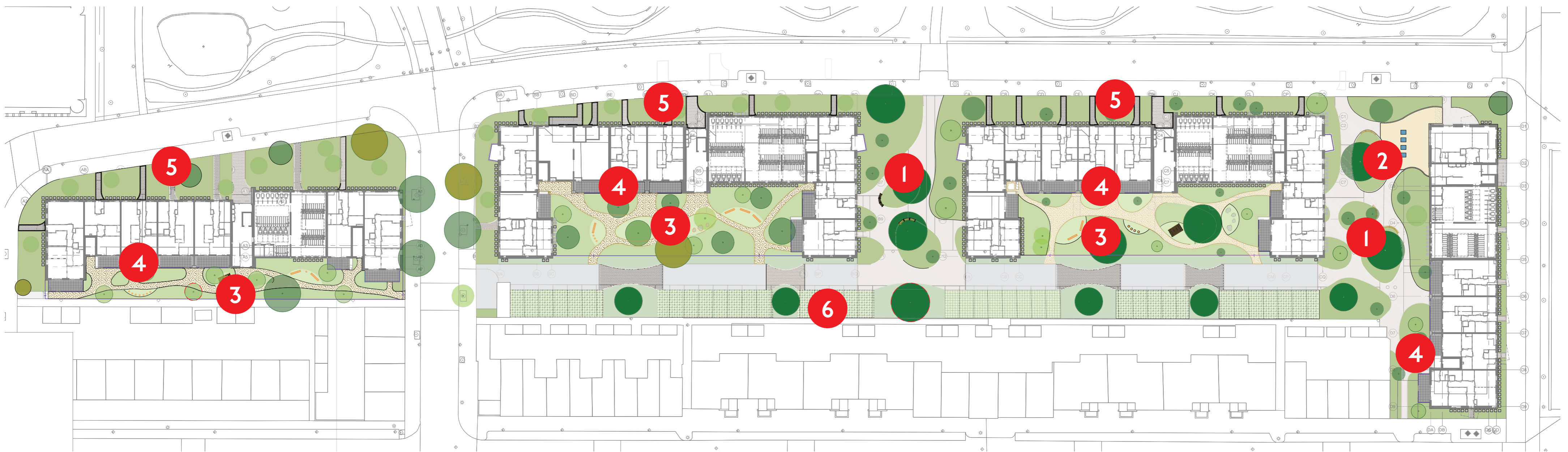
Impressie Van Heukelomlaan

Legenda:

- meegenomen uit participatie
- uitgangspunten ontwerp

Wonen in het park

AANSLUITEN OP HET VAN HEUKELOMPARK



- 1 GROENPLEIN
- 4 PRIVATE TERRASSEN
- 2 GEMEENSCHAPSRUIMTE / MOESTUIN
- 5 PLANTSOEN STRAATZIJDE
- 3 COLLECTIEVE BINNENTUIN
- 6 PARKEERZONE

Sfeerbeelden



Wie gaat er bouwen?

HOE INFORMEREN WE U TIJDENS DE BOUW?



Volg dit project van dichtbij



Download de BouwApp en volg de werkzaamheden van project Heukelomlaan.



Prognose planning Heukelomlaan

	Juni	Juli	Aug	Sep	Okt	Nov	Dec	Jan-26	2de kwartaal 2026	2de kwartaal 2028
Plaatsen hekken										
Asbestonderzoek sloopwoningen										
Schouw woningen door Boot										
Struiken en bomen verwijderen										
Sloop										
Start bouw										
Oplevering bouw										



Marc van der Meulen, projectleider



Frank Schotman, bouwplaatsmanager