

Welkom bij Woonin Utrecht!

Informatie voor onze bezoekers

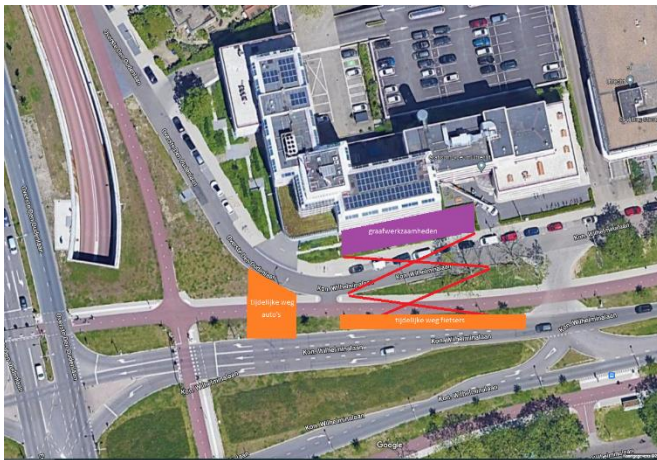
De route naar Woonin Utrecht

Het adres van de vestiging van Woonin in Utrecht is:

**Koningin Wilhelminalaan 9
3527 LA in Utrecht**

Ons pand bevindt zich aan een doodlopende parallelweg aan het Anne Frankplein in de wijk Kanaleneiland. Ons pand is goed bereikbaar met het openbaar vervoer, de fiets én de auto. Voor de route kun je gebruik maken van [Googlemaps](#) voor de auto of de fiets en [9292.nl](#) voor het openbaar vervoer.

ATTENTIE: Van 21 augustus tot eind oktober 2023 voert Eneco werkzaamheden uit vlak naast ons pand. Daarom is de Koningin Wilhelminalaan afgesloten vanaf de verkeersdrempel tot de bocht bij onze hoofdingang (zie tekening hieronder). Er is een alternatief fietspad en een noodweg voor de auto's.



Parkeren

Parkeren doe je gratis aan de voor- of aan de achterzijde van ons pand. Aan de voorzijde van ons pand beschikken we over een aantal parkeerplaatsen, waarvan 1 invalidenparkeerplaats. Aan de achterzijde van ons kantoorpand beschikken wij over een eigen parkeergarage. Hier hebben we op het bovenste parkeerdek aan de rechterzijde een aantal bezoekersparkeerplaatsen gereserveerd, alsmede 2 oplaadpunten voor elektrische auto's. De bezoekersparkeerplaatsen zijn aangeduid met een bord 'bezoekers'. Rij hiervoor bijna ons pand voorbij, totdat je de zuil met 'parkeren bezoekers' ziet. Het terrein is bereikbaar via een onderdoorgang. Rij door tot de stopstrepen en wacht tot het stoplicht groen wordt. Mocht het parkeerterrein volledig bezet zijn, kun je rondom het pand gratis parkeren.

Ontvangst

De hoofdingang vind je aan de voorzijde van ons pand. Wanneer je aan de achterzijde geparkeerd staat, loop je via de onderdoorgang naar de voorzijde van het pand. Bel dan rechtstreeks met je contactpersoon.

Contactgegevens

Het algemene telefoonnummer van Woonin is 030 – 880 3300. De afdeling Klantcontact staat je graag te woord tussen 9.00 en 12.30 uur op werkdagen. Meer informatie over Woonin lees je op [Woonin.nl](https://www.woonin.nl).

Veiligheid

Wanneer de Slow Whoop (het ontruimingsalarm) klinkt, verlaat je onmiddellijk het kantoorpand. De verzamelplaats bevindt zich aan de voorzijde van het pand. Volg de instructies van de bedrijfshulpverlener (herkenbaar aan het gele hesje) op.

Tot ziens bij Woonin!